

# Ledning av Brigad (1)

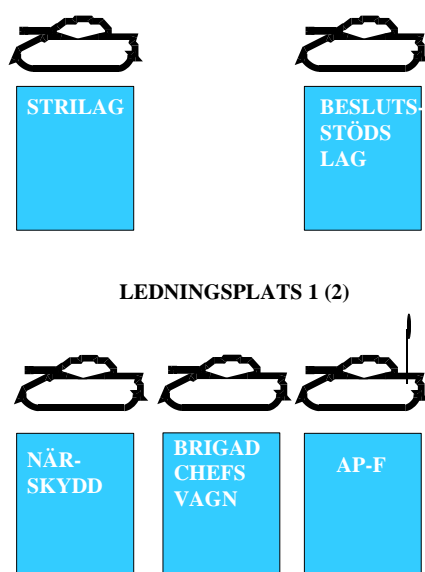
ATLE 00

Tre ledningsplatser och ett antal specialiserade funktionslag, såsom artillerilag, luftstridslag och logistiklag – det är en del av ATLE 00 på brigadnivå. Det är uppbyggt med tanke på att brigadchefen skall ha stor frihet att själv välja ledningsplats och snabbt kunna sätta in de förband och vapensystem han önskar i striden.

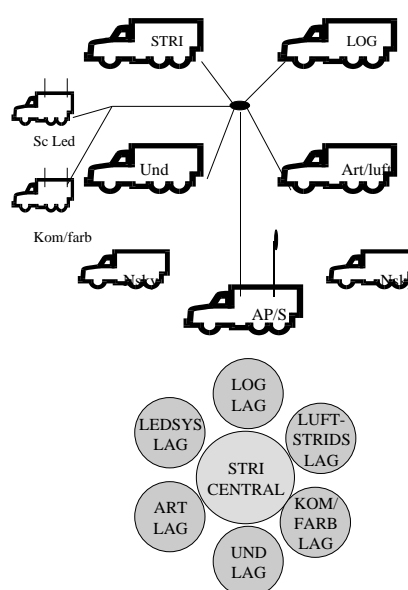
**Tillförsel** av splitterskyddade ledningsfordon, fler telesystem 9000-enheter och informationssystem medför att intentionerna i AR 2 kan förverkligas på ett bättre sätt än tidigare.

De tre **viktigaste faktorerna för den nya ledningsmetodiken** är:

- Chefen (brigadchefen) skall fritt kunna välja den plats från vilken han leder förbandet.
- Främre ledningsplatsers fokusering på stridens genomförande och L3 stöd till dessa.
- Beslutsstödslagets arbete med **uppföljningsplan** där informations- och beslutsbehov kontinuerligt analyseras utifrån den pågående stridsverksamheten.



**Bild 1** Främre ledningsplats



**Bild 2** Ledningsplats 3

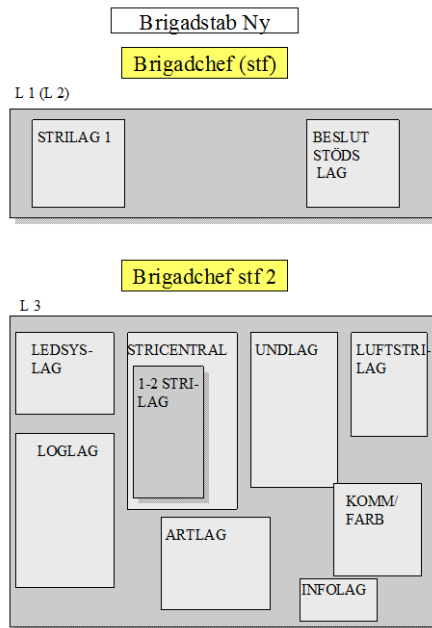
Brigadchefen leder **genomförandet** från främre ledningsplats som är splitterskyddad. Denna kallas Ledningsplats 1 (L1) respektive Ledningsplats 2 (L2) för brigadchefs ställföreträdare.

Till sin hjälp på den främre ledningsplatsen har brigadchefen ett **stridsledningslag** och ett **beslutsstöds**lag.

Stridsledningslaget svarar för det minutaktuella genomförandet. Beslutsstödslaget stödjer brigadchefen genom att arbeta med en **uppföljningsplan**.

Uppföljningsplanen skall säkerställa att **ledningen i tid identifierar** alternativa händelseutvecklingar, såväl positiva som negativa, och **är förberedda** på vilka order och åtgärder dessa händelseutvecklingar kräver. Uppföljningsplanen tas fram parallellt med stridsplanen och är ett över tiden levande "dokument".

Ledning av funktionerna (underrättelsetjänst, logistik m fl.) sker från en bakre ledningsplats – Ledningsplats 3 (L3). Hjärtat i L3 utgörs av en **stridsledningscentral** som bemannas av ett stridsledningslag.



**Bild 3 Brigadstaben**

**Logistiklaget** arbetar bl a med underhållstjänst, teknisk tjänst, sjukvårdstjänst och personaltjänst.

**Ledningssystemlaget** arbetar med planering och utnyttjande av sambands- och informationssystemen.

Funktionschef för ledningssystemet är ledningschefen på ledande främre ledningsplats. Förutom att koordinera ledningsplatsernas arbete är ledningschefens huvuduppgift att utifrån brigadchefens riktlinjer bestämma hur brigadens ledningssystem utnyttjas så att högsta möjliga effekt uppnås.

**Ledningsplats 1** och/eller **ledningsplats 2** leder genomförandet (striden).

**Ledningsplats 3** stödjer L1/L2 främst med funktionsstöd samt genomför lägesuppföljning inom brigadens intresseområde, genomför samverkan, delger information såväl internt som externt. Planering av ny uppgift genomförs av L1 eller L2 med stöd av L3.

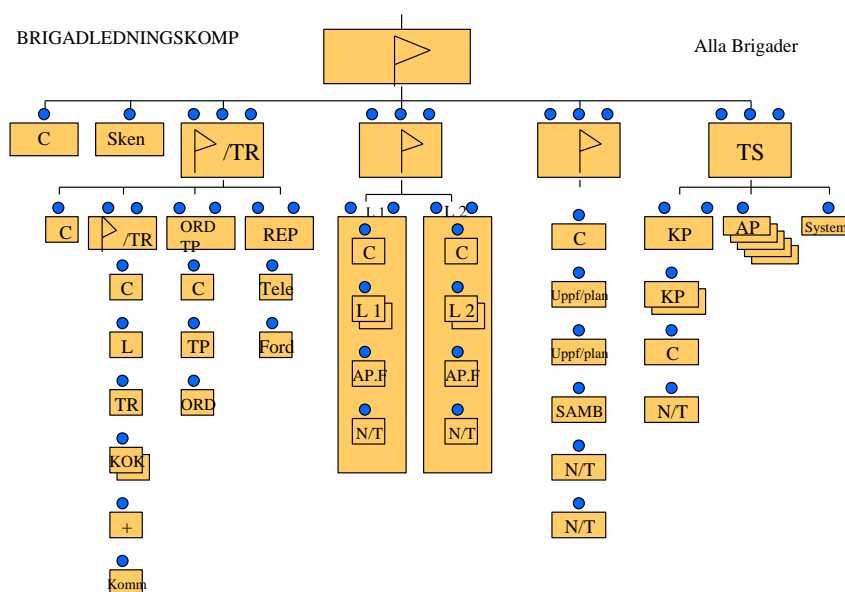
"All" information till och från brigaden passerar stricentralen – de skall veta "allt om alla". Runt om funktionscentralen arbetar **funktionslagen**. Vad underrättelsetaget, artillerilaget, kommunikations- och fältarbetslaget arbetar med framgår av namnen, men vissa av de andra "arbetslagen" behöver förklaras litet närmare.

**Luftstridslaget** kan sägas vara den gamla luftvärnsavdelningen – men med utökad kompetens och uppgifter. Förutom att hantera luftvärnet handlar det även om att kunna handlägga verksamhet rörande pansarvärns-helikoptrar (attackhelikoptrar) och samverkande flygstridskrafter.

# Ledning av Brigad (2)

ATLE 00

## Ledningsförband



**Bild 4 Brigadledningskompani**

**1. Ledningspluton** är helt splitterskyddad och kan uppträda på två ledningsplatser (L1 och L2).

**2. Ledningspluton** är utrustad med stabshytter/containerer och uppträder på ledningsplats 3.

**I telesystemplutonen** ingår brigadens telesystemenheter, förutom bataljonernas anslutningspunkter.

Organisationen är generell för samtliga brigadtyper. Parallellt med metod- och organisationsutvecklingen är ett nytt reglemente för brigadledningskompaniet under framtagning.